

# Ì Î ÄÅËÛ ÊÎ ÐÍ ÅÂÎ É ÊÎ Í ÊÓÐÁÍ ÖÈÈ À ÑÌ ÅØ ÁÍ Í Û Ö ÆÃÑÒ ÆÎ ÐÅÀËÛÍ Î É ÇÍ Í Û

Ø áí éí Á.Í.<sup>1</sup>, Ø àø éí á Ì.Ì.<sup>1</sup>, È ááí í áá Í.Á.<sup>2</sup>, Ðí ÷ ááá È.È.<sup>3</sup>, Ì í ñè áé áí éí Ñ.Á.<sup>1</sup>, Mäkipää R.<sup>4</sup>, Áí áéí áá È.Ñ.<sup>5</sup>, Ì áí í á Á.Á.<sup>5</sup>, Êî ñè í á Á.Ñ.<sup>1</sup>

<sup>1</sup>Институт физико-химических и биологических проблем почвоведения Российской академии наук (Пуццино);

<sup>2</sup>Институт математических проблем биологии Российской академии наук (Пуццино);

<sup>3</sup>Пуццинский государственный естественно-научный институт (Пуццино);

<sup>4</sup>Научно-исследовательский институт леса Финляндии, Metsätutkimuslaitos (Вантаа, Финляндия);

<sup>5</sup>Институт биологии Коми научного центра Уральского отделения Российской академии наук (Сыктывкар).

shaninvn@gmail.com  
http://ecomodelling.ru/

## Öäëè

- Ñòðéòéòá í íááèè áíéáíà áúòú íííúòà í á òíéüèí ñí áòèèèòáí á í áéàñðè ì òáí àðè-áñéí áí í í ááèèèòáí áí éí ì òáéáááéí éí ááí è ýéí éí ááí.
- Ì í ááèèèòáí áí éí á ááèèèòáí áí éí ì òáéáááéí éí ááí è ýéí éí ááí.
- Ì í ááèèèòáí áí éí á ááèèèòáí áí éí ì òáéáááéí éí ááí è ýéí éí ááí.
- Ì í ááèèèòáí áí éí á ááèèèòáí áí éí ì òáéáááéí éí ááí è ýéí éí ááí.
- Ì í ááèèèòáí áí éí á ááèèèòáí áí éí ì òáéáááéí éí ááí è ýéí éí ááí.

## Èðàðèí á í ì èñáí èá ì í ááèè

I. Í í ðáááéáí è á çí í Û í èðàí è ý: Ñðááí ýý è ì áèñèí àéüí áý ááèüí í ñòú áí ðè çí í òáéüí í áí ðáñí ðí ñðááí áí è ýéí ðí áé  $l_{max}=a/(1+b*e^{-c/DBH}); l_{avg}=a/(1+b*e^{-c/DBH}); a, b, c$  - áé áí ñí áòèò è-í Û í áéí ýò òèòè áí òú

Èí ðááèòè ðí áéá ì  $l_{avg}$  ì  $l_{max}$  ñò-áòí òñèí áé è ì áñòí í áéðàí è ý  $l_{max}=l_{max}*m_{moist}*m_{fert}; l_{avg}=l_{avg}*m_{moist}*m_{fert}; m_{moist}, m_{fert}$  - çááè ñýòí òðèí à èáñá

Ðáñ-áòí éí ì ááè è çí í Û í èðàí è ý  $S_{n,zone}=Pi*l_{avg}^2$

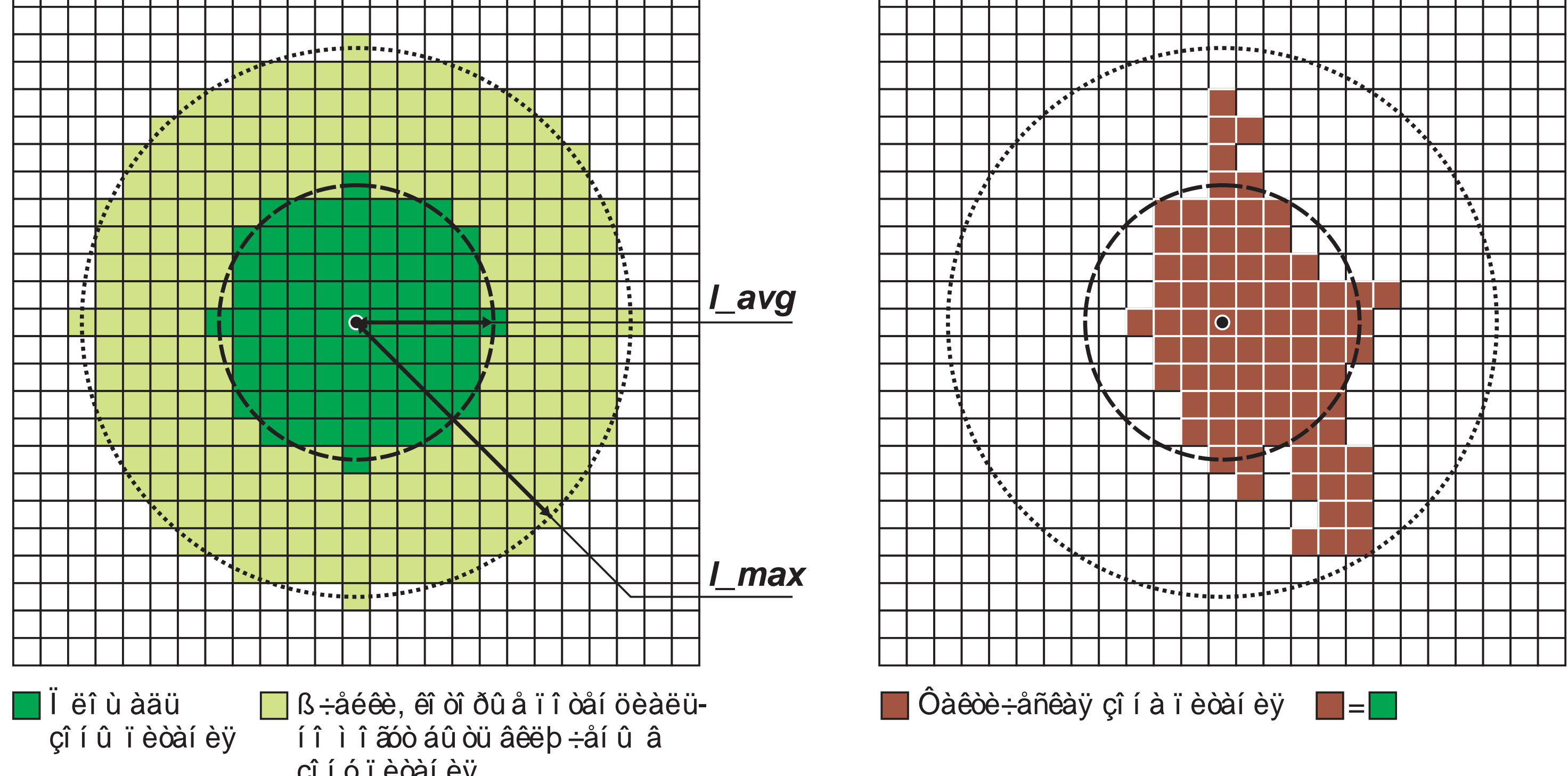
Áí ááéáí è á í í áú ò ý-ááè è çí í áí èðàí è ý  $p=f(d)*f(m)*f(n)$ , ááá  $f()$  - ááðí ýòí ñòí Û á ò óí èòèè (áí çáðàù àð ò ñí í òááòí ðááè ì ù è á çí à-áí è ý óéàçáí í Û í ááèèèòáí éí, í í ðí è ðí ááí í Û í áí àí áéñèí óí)  $d$  - ðáñíòí ýí è á áí ááçí áí è ý-áé èè.  $d \leq l_{max}$  (í áðáòí áý çááè ñèí í ñòú)  $n$  - éí èè-áñòáí ýéáí áí ðí áí èðàí è ý (í ðýí áý çááè ñèí í ñòú)  $m$  - ì áññá éí ðí áé áðááè ðáñáí è é (í áðáòí áý çááè ñèí í ñòú) + Áé áí ñí áòèò è-í Û í áí í í áéðáéè áéý  $f(m)$  è  $f(n)$  - èí èðáðèý ðáçí Û í ò áé çí áí í Û í ñòðáðááé Áéèð-áí è á ý-ááè ñí à áéñèí àéüí Û í çí à-áí è áí  $p$ , áí áí ñèðéáí è ý í áú áé í éí ù ááè áñáò ý-ááè, ðááí í é  $S_{n,zone}$

II. Ðáñí ðáááéáí è á áéí ì áññá éí ðí áé Ááðòèèèèèèí í á - èí áéí áý óóí èòèý í ò áé óáéí Û, òáéáá çááè ñèò í ò éí í èóðáí òè è è ñáí èñòá ì áñòí í áéðàí è ý, áí ðè çí í òáéüí í á - ò óí èòèý í òðáñíòí ýí è ý áí ñòáí è á

III. Ì í ááèèèòáí áí éí á áí éí ì òáéüí í áí è ý áí áú è ýéáí áí ðí áí èðàí è ý Ñéí ðí ñòú í ðí í ðèèí í áéüí à ì áññá òí í èòè éí ðí áé, éí í óáí ðááèòè ýéáí áí ðí áí èðàí è ý è ðáñíòí ýí è þ áí ñòáí è á + ì í í áéðáéè, çááè ñýòí è áí ò áé ááè è áí çðáñòá ááðááá ì è éí ðè çá èí è òè ðááòí ýéáí ñí ááý ò ðáéòèý ðí í è è ò éí ðí áé

IV. Í òí èðàí è á éí ðí áé Áñáñòááí í í á (áí è ý áéí ì áññá í á é áé áí í ò áááí í ááèè) + áú çááí í í á çáñóóí é/í áðááèèèèí áí è áí

## Åðò è-áñéí á í ðááñòááéáí èá:

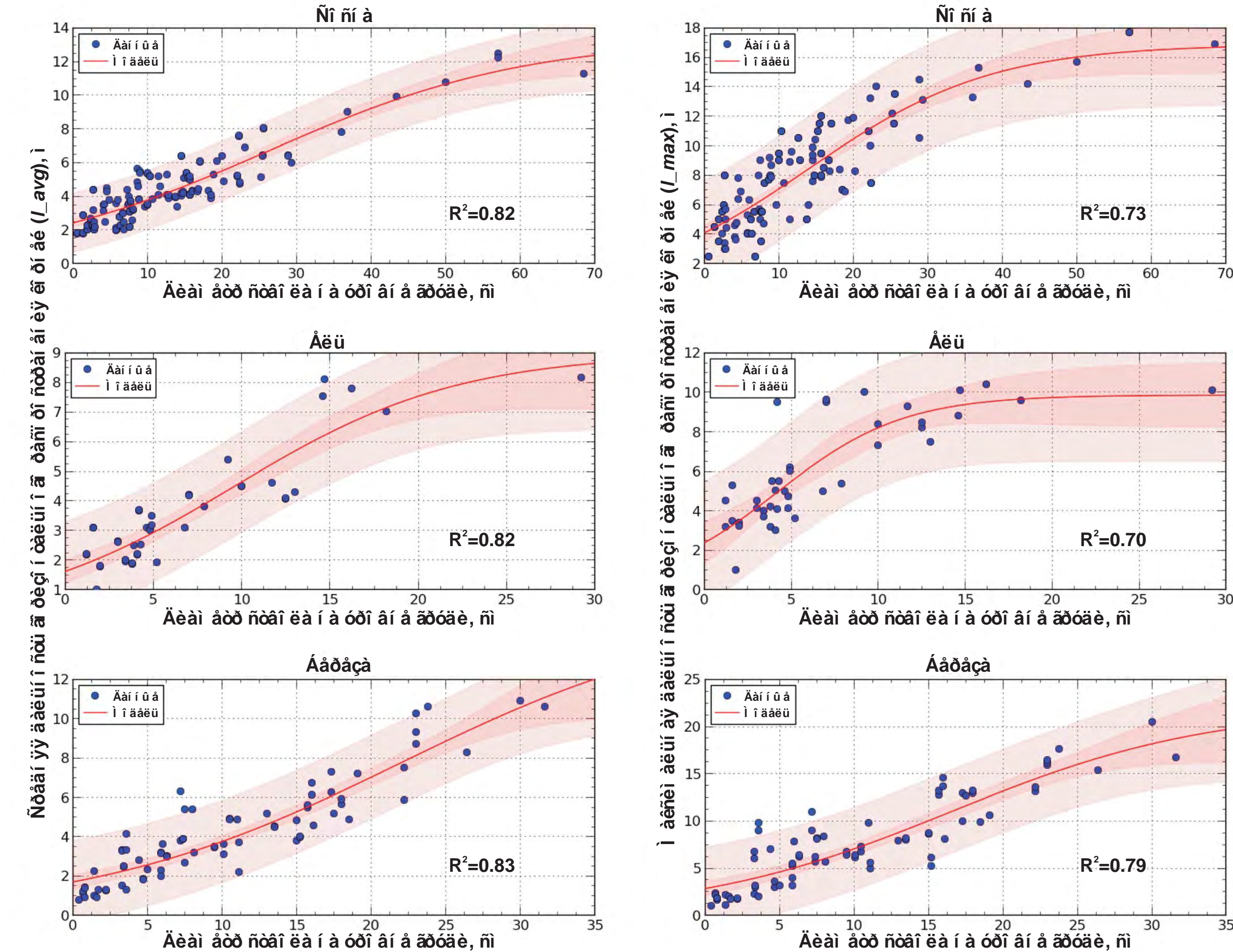


Èí ðááèòèð ù è á í í áéðáéè áéý ðáçí Û í ò èí í á èáñá: 1. Áú éí ðáñí-èðáí í ñí òí í ð áí è á  $r_{dist}$  í áéáó  $l_{avg}$  è  $DBH$  áéý è áéáí áí ðèí à èáñá è áéý áñááí í ááí ðá áí í Û í á óáéí ; áí áéí áé-í í áéý  $l_{max}$  2. Áú éí ðáñí-èðáí í ñí òí í ð áí è á í áéáó  $r_{dist}$  áéý è áéáí áí ðèí à èáñá è ááí ñðááí èí çí à-áí è áí 3. Í í ñéí èüéó óéàçáí í Û í áí ðí ðí áí è ý í èàçáéèñí áéèèèè è áéý  $l_{avg}$  and  $l_{max}$ , áú éí ðáñí-èðáí í ñðááí áá çí à-áí è á 4. Èñòí áý è ç ðáñí-èðáí Û ó ðáí áá çí à-áí è é, áú èè íí ðáááéáí Û éí ðááèòèð ù è á í í áéðáéè: ñòè á í áñòí í áéðàí è ý - 1.3 óí áðáí í Û í - 1.1 áéèáéí Û í - 0.9 áááí Û í í - áú - 1.2 ñðááí è á - 1.0 áí áàòú á - 0.8

## Æéááí ááðí í ñòè:

Ðááí òá í í áááðéáí à ÐÓÖÈ, áðáí ò 12-04-31635 ì í è-à è Àéáááí è áé í áóè Óéí ýýí áèè (í ðí áéòú 140766 è 257845). Ááðí ðú áéááí ááðýð çá í í Û í Û í Û í Û í ááí ðí áéá ááí í Û ó Dr. Risto Sievänen è Dr. Tuomo Kallioikoski (Í áó-í í - èññèááí ááðáéüñèè èí ñòèòóð èáñá Óéí ýýí áèè).

## Ðáñ-áòí àðáí áòðí á í ì ááèè:



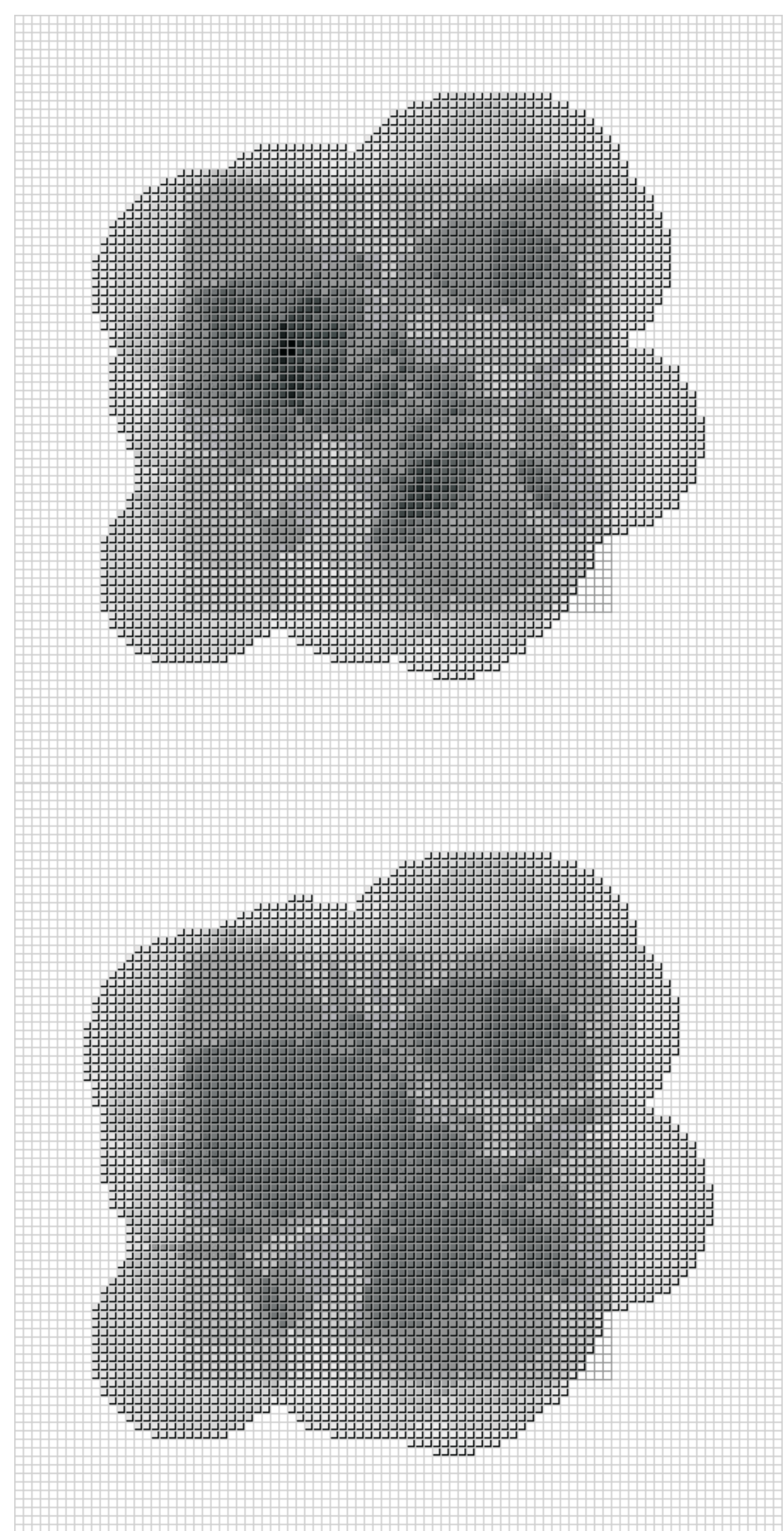
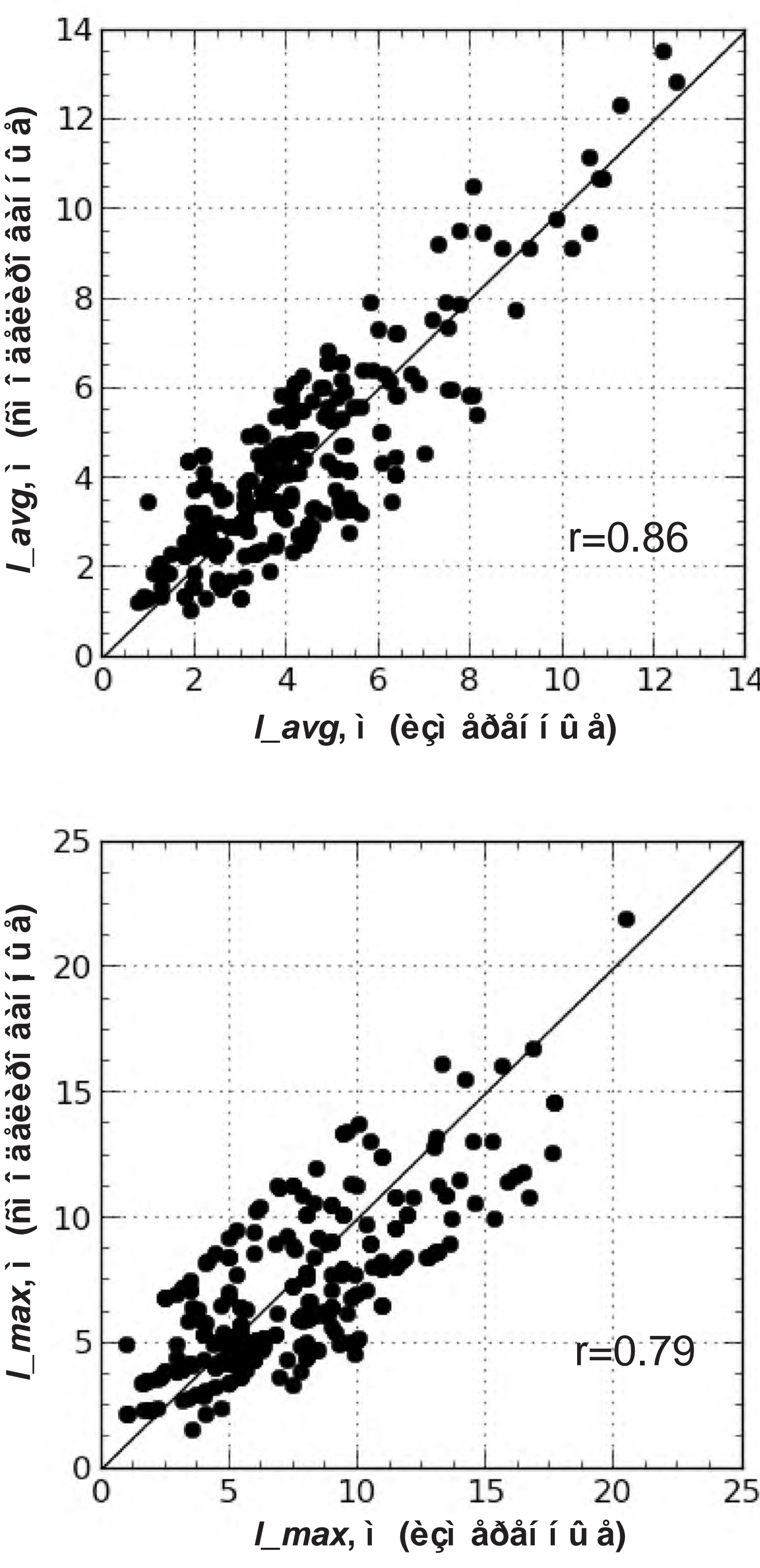
Виды	a	b	c	R <sup>2</sup>	n
$l_{avg}$					
<i>P. sylvestris</i>	13.40	4.45	0.057	0.82	135
<i>P. abies</i>	9.01	4.51	0.16	0.82	41
<i>B. pendula, pubescens</i>	15.57	8.00	0.095	0.83	76
$l_{max}$					
<i>P. sylvestris</i>	16.91	3.07	0.081	0.73	135
<i>P. abies</i>	9.88	3.10	0.27	0.70	41
<i>B. pendula, pubescens</i>	22.11	6.64	0.11	0.79	76

Æéáí ñí áòèò è-í Û í áí àðáí áòðú óðááí áí èé

Í í-áú	Áááí Û á	Ñðááí è á	Áí ááòú á
Áéáéí í ñòú	Ááéí í ð í Û é	× áðí è-í í-çáéáí í í ð í Û é	-
Ó áðáí-í Û á	Áðóíí è-í Û é	× áðí è-í Û é, ÷ áðí è-í í-èè ñèè-í Û é	È è ñèè-í Û é
Áéáéí Û á	Ñò ááí í áú é	× áðí è-í í-áí è óáé-í Û é, í ñí éí áí-ñò ááí í áú é	È óñóáðí è-í éí áí-áí éáí í ð í Û é

È é áññèò è èá-òéí í í áý óáéèòá òèí í á èáñá

## Ááðèò èèáòèý:



Í ðèí áð: éí ðáí ñèáí í ñòú óááòá í í èáçú áááð í áí ðýéáí í í ñòú éí í èóðáí òèè. Ááðí è é ðèñóí í è - ó-èòú áááòñý òí èüéí  $f(d)$ . Í è áéí è è ðèñóí í è - òáéáá ó-èòú áááòñý  $f(m)$ . Í í áéí í òí áðèòú, -òí í áéáñðè í áéáí èáá éí ðáí ñèáí í é éí í èóðáí òèè á í í ñèááí áí ñèó-áá í òñóñòáòá.